



> RÉSIDENCE LES COQUELICOTS <

Résidence Les Coquelicots

rue de la Lanne - 25230 Seloncourt
Tél. 03 81 37 78 00 - Fax. 03 81 34 74 51
Tel secrétariat : 03 81 99 52 27

ehpad.seloncourt@mut25.fr

www.maison-retraite-mutualiste.fr



ÉTABLISSEMENT
D'HÉBERGEMENT
POUR PERSONNES ÂGÉES
Résidence Les Coquelicots



ÉTABLISSEMENT
D'HÉBERGEMENT
POUR PERSONNES ÂGÉES
Résidence Les Coquelicots



Livret d'accueil Résidence Les Coquelicots Seloncourt

Crédit photo : P. Charrière - novembre 2017

Résidence Les Coquelicots

Résidence pour personnes âgées Les Coquelicots

rue Lanne Dessus - 25230 Seloncourt
Tél : 03 81 37 78 00 - Fax : 03 81 34 74 51
Tel secrétariat : 03 81 99 52 27
Courriel : ehpad.seloncourt@mut25.fr

Accueil téléphonique : du lundi au vendredi de 9h à 12h et de 14h à 18h

La situation géographique

La résidence se trouve à proximité d'Audincourt.

La capacité d'accueil

24 places d'accueil médicalisées pour l'hébergement de personnes de plus de 60 ans valides, semi-valides et/ou dépendantes.

Les lieux

La résidence Les Coquelicots comprend au total 18 logements de type T1 et 6 de type T1bis, soit 24 logements.

L'établissement est une petite structure d'hébergement pour personnes âgées dépendantes (EHPAD), qui se veut la plus familiale possible et implanté au-dessus du village ; il bénéficie d'un parc autour de la propriété.

Au rez-de-chaussée : accueil/administration - 8 chambres - restauration (cuisine et salle à manger)

A l'étage : un salon de détente - 16 chambres - salle de soins - blanchisserie

Le bâtiment comporte un ascenseur de type monte malade permettant de transporter une personne en position couchée.

Les visites

Pour des raisons de fonctionnement et de sécurité, les portes d'entrée de l'établissement sont fermées de 21h à 7h du matin.

Toute prévision de visite extérieure au-delà de cet horaire est à signaler au personnel de service.

Les horaires des repas

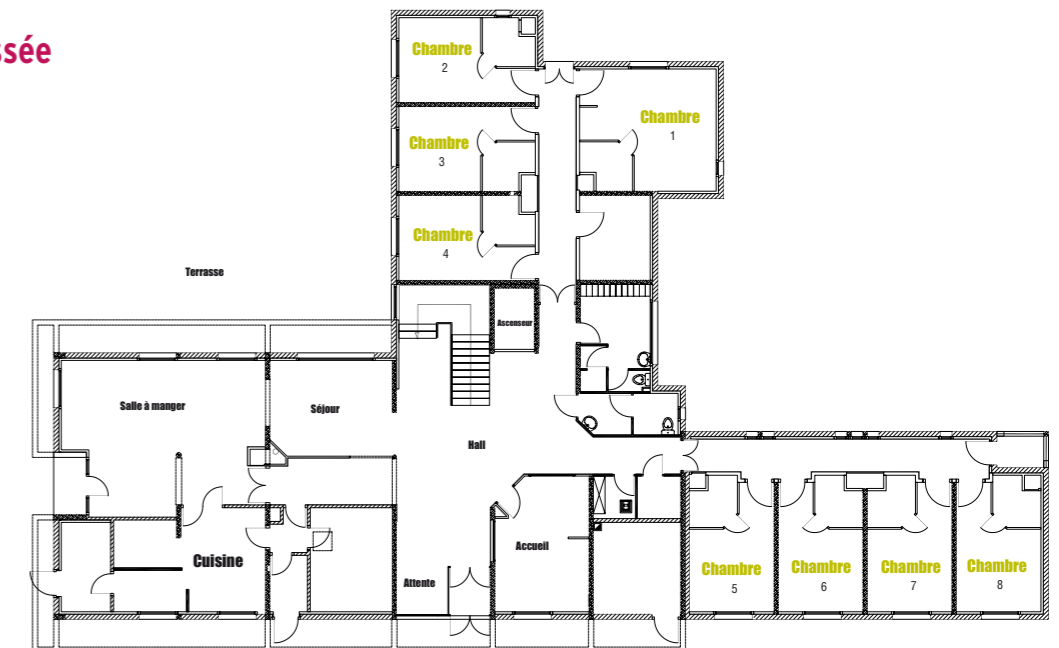
- les petits-déjeuners peuvent être pris à partir de 7h et jusqu'à 9h30 dans les chambres ou dans la salle à manger.
- les déjeuners sont servis dans la salle à manger à 12h.
- une collation est servie dans les chambres ou dans la salle à manger.
- les dîners sont servis à partir de 18h45 dans la salle à manger.
- une collation nocturne peut être servie si nécessaire et sur demande.



Plan de la résidence



Rez-de-chaussée



1^{er} étage

